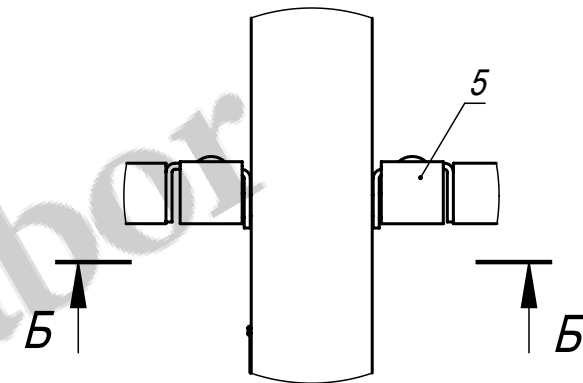
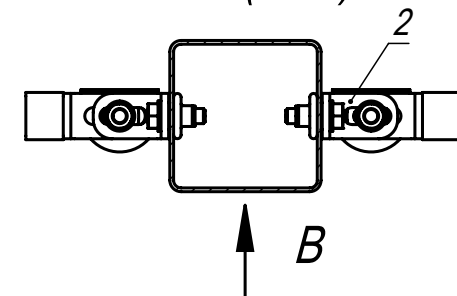


Изображено условно,  
в спецификации не указано

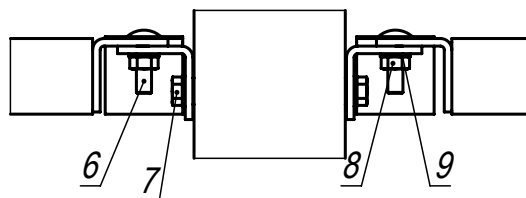
A (1 : 5)



Б-Б (1 : 4)



B (1 : 4) ☉



1. Общие допуски по ГОСТ 30893.1-2002 - в.
2. \* Размеры для справок.
3. Рекомендуется применение ворот и калиток типа В. Для соединения с входной группой необходимо включить в комплект поставки заклёпки-гайки М8 (арт. STD-0001) в количестве 4шт.

PT-104260-H2000-W2500-PF

Изм.	Лист	№ докум.	Подп.	Дата	PT-104260-H2000-W2500-PF		
					Ограждение ПТ (тип 004) В2000*Ш2480 с фланцем. Столб 80x80x2,0. Сборочный чертёж.		
Разраб.		Г.С.В.		29.11.13	Лит.	Масса (кг)	Масштаб
Пров.		Ц.А.В.		29.11.13		51.5	1:25
Т. контр.		С.П.А.		29.11.13	Лист	Листов 1	
Гл. констр.		Г.С.В.		29.11.13	ООО "Городской проект" (495) 228-0412 www.glavzabor.ru		
Н. контр.							
Утв.		С.А.Н.		29.11.13			

Разработчик: ООО «Городской проект»  
Поставщик: ООО «ГЛАВЗАБОР»  
Все права защищены.

Формат А4

Файл: PT-104260-H2000-W2500-PF

Формат	Зона	Поз.	Обозначение	Наименование	Кол.	Примечание
				<b>Документация</b>		
			<i>PT-104260-H2000-W2500-PF</i>	Сборочный чертеж		
				<b>Детали</b>		
A4		1	<i>3PF-6228-H2020-080-080</i>	Столб В2020 из трубы 80x80x2,0 для ПТ ограждения В2000 с прямоугольным фланцем	1	
A4		2	<i>FKL-0013-PT</i>	Клипса Г-образная	4	
		3	<i>PTS-04260-H2000-W2500</i>	Секция ПТ (тип 004) В2000*Ш2290 из трубы 20x20	1	
A4		4	<i>ZGL-0003-080-080</i>	Заглушка пластиковая 80x80	1	
A4		5	<i>ZGL-0404</i>	Заглушка Г-образная	4	
				<b>Стандартные изделия</b>		
		6	<i>арт. 603-M8x30</i>	Болт М8x30 DIN 603	4	
		7	<i>арт. 933-M8x25</i>	Болт с шестигранной головкой М8x25 DIN 933	4	
		8	<i>арт. 934-M8</i>	Гайка шестигранная М8 DIN 934	4	
		9	<i>арт. 125-M8</i>	Шайба плоская М8 DIN 125	8	

Разработчик: ООО «Городской проект»  
Поставщик: ООО «ГЛАВЗАБОР»  
Все права защищены.

<b>PT-104260-H2000-W2500-PF</b>								
Изм.	Лист	№ докум.	Подп.	Дата	<b>Ограждение ПТ (тип 004)  В2000*Ш2480 с фланцем.  Столб 80x80x2,0.</b>	Лит.	Лист	Листов
Разраб.		Г.С.В.		29.11.13				1
Пров.		Ц.А.В.		29.11.13		ООО "Городской проект" (495) 228-0412 www.glavzabor.ru		
Гл. констр.		Г.С.В.		29.11.13				
Н. контр.								
Утв.		С.А.Н.		29.11.13				